


# Dragon\_CC リーダライタ ドライバインストール方法

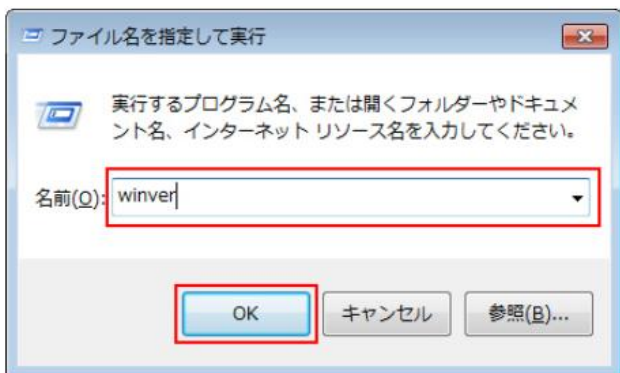
## Windows10 の場合

### はじめに

インストールする PC のバージョンを確認してください。

### OS のバージョンを確認する

1. キーボードの Windows キー  を押しながら、[R]キーを押してください。  
または[スタート]メニューから[ファイル名を指定して実行]をクリックしてください。
2. 名前を入力するエリアに「winver」と入力し[OK]ボタンをクリックしてください。



3. 表示されたダイアログボックスを確認してください。  
以下のように Windows のバージョンが表示されます。  
(下記の画面は一例です)




### システムの種類(32bit/64bit)を確認する

#### Windows11 の場合

Windows11 に 32bit 版はありません。

64bit となります。

- ① キーボードの Windows キー  を押しながら、[X]キーを押してください。

または画面左下の[スタートボタン]を右クリックします。



表示された一覧から「システム」をクリックします。

- ② 下記のような画面が表示され、「システムの種類」を確認すると、32bit なのか 64bit なのかが分かります。



#### Windows8 の場合

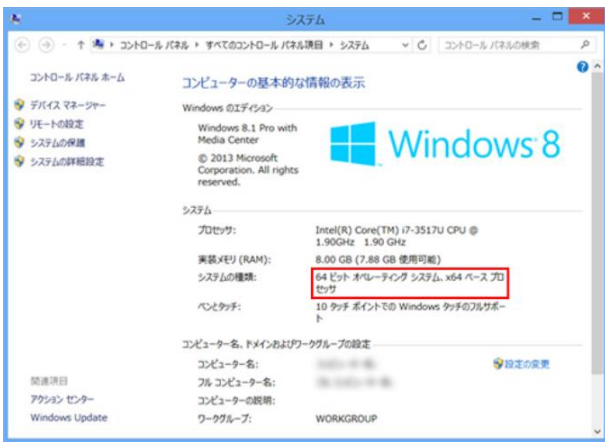
- ① デスクトップ画面でマウスを右上、または右下に移動すると、画面右端にメニューバー(チャーム)が表示されます。  
※デスクトップ画面が表示されていない(スタート画面が表示されている)場合は、スタート画面で「デスクトップ」タイルをクリックすると切り替えることができます。

② [設定]をクリックします。



③ [PC 情報]をクリックします。

④ 「システム」画面が表示され、「システムの種類」を確認すると、32bit なのか 64bit なのかが分かります。



## ドライバをインストールする

前述で確認した OS のバージョンとシステムの種類 (32bit/64bit) に対応したドライバを下記よりダウンロードして実行します。

[http://www.cirland-ine.com/dragon\\_cc.html](http://www.cirland-ine.com/dragon_cc.html)

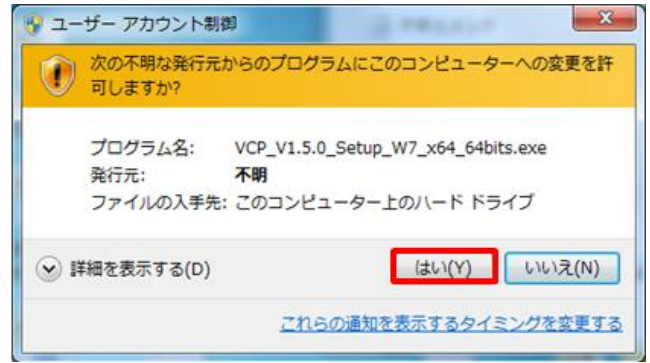
- Windows11 の場合・・・VCP\_V1.5.0\_Setup\_W8\_x64\_64bits.exe
- Windows10 64bit の場合・・・VCP\_V1.5.0\_Setup\_W8\_x64\_64bits.exe
- Windows10 32bit の場合・・・VCP\_V1.5.0\_Setup\_W8\_x86\_32bits.exe
- Windows8 64bit の場合・・・VCP\_V1.5.0\_Setup\_W8\_x64\_64bits.exe
- Windows8 32bit の場合・・・VCP\_V1.5.0\_Setup\_W8\_x86\_32bits.exe

※インターネット上からのダウンロードとなる為、  
接続を確認してください。

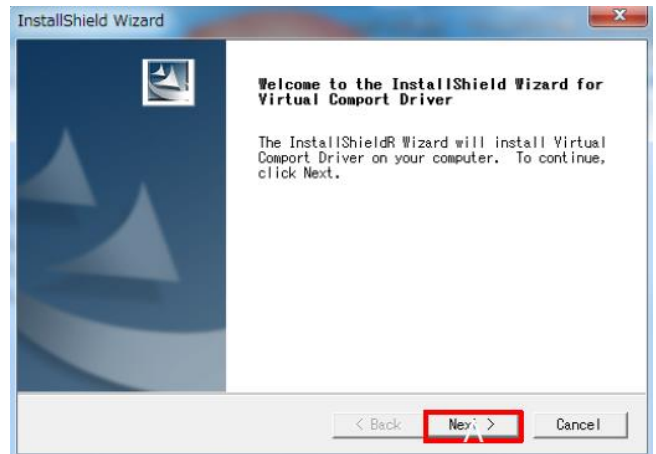
※管理者権限を持つアカウントで行ってください。

※ウイルスチェックソフトなどが起動している場合は  
正しくインストールできない場合があります。

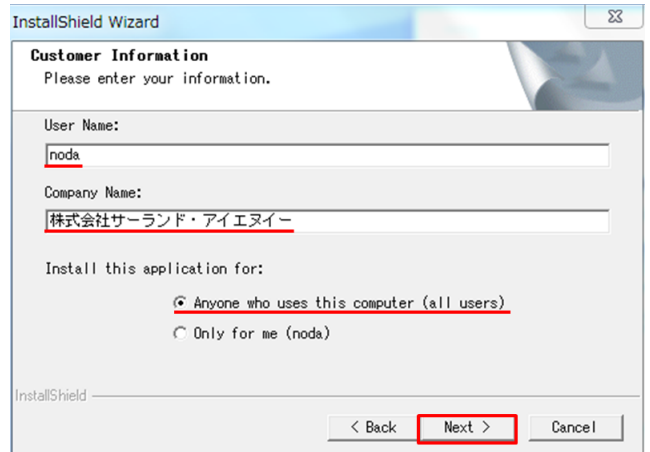
1. 上記でダウンロードしたファイルを実行すると下記の画面が表示されるので「はい」をクリックします。



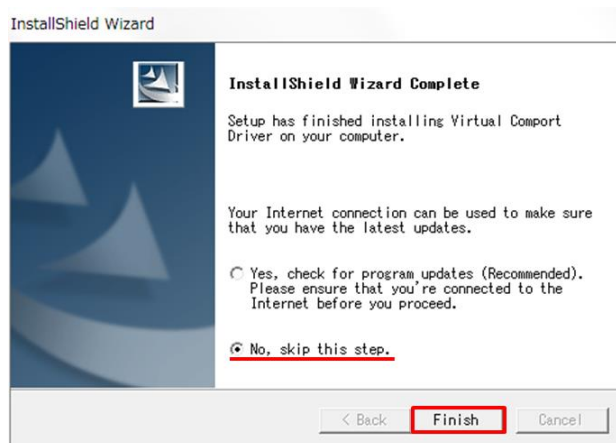
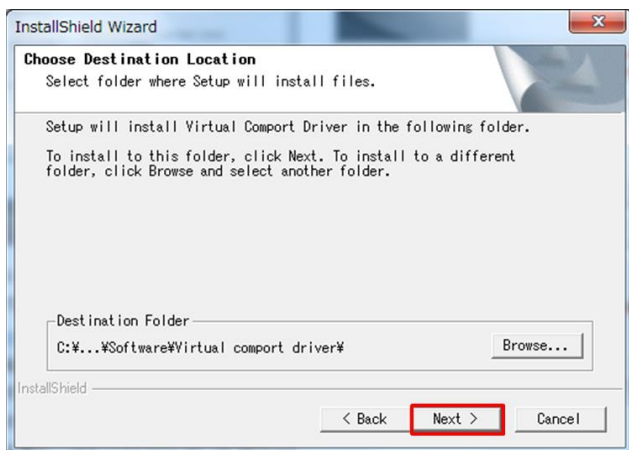
2. 下記の画面が立ち上がるので「Next」をクリックします。



3. ユーザ名と会社名を入力して「Next」をクリックします。

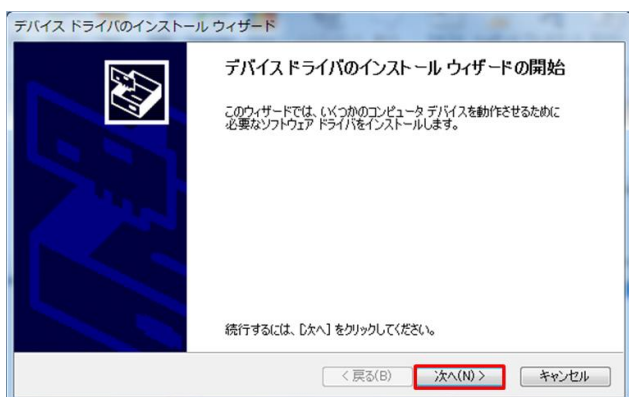


4. インストールするフォルダを選択して「Next」をクリックします。



以上でドライバのインストールは完了です。

5. 下記の画面が開くので「次へ」をクリックします。



6. 「完了」をクリックします。



7. 下記がインストール完了画面です。インターネット接続してドライバが最新版か確認する場合は「Yes」を選択します。ここでは「No」を選択クリックして「Finish」をクリックします。

### インストール後の確認をする

1. PC の USB ポートに Dragon\_CC を接続します。  
起動音と LED が点灯する事を確認してください。
2. デバイスマネージャーを起動します。

### Windows10 ・ Windows11 の場合

キーボードの Windows キー  を押しながら、[X]キーを押してください。

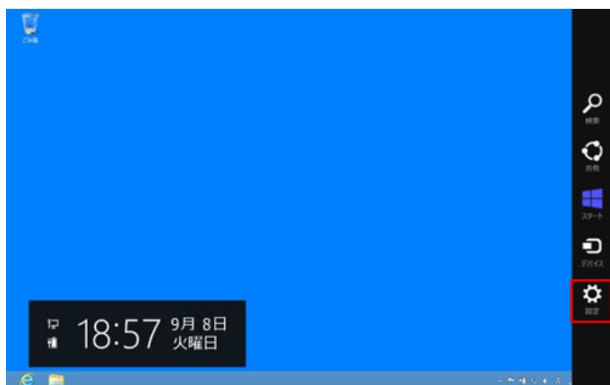
または画面左下の [スタートボタン] を右クリックします。

表示された一覧から「デバイスマネージャー」をクリックします。

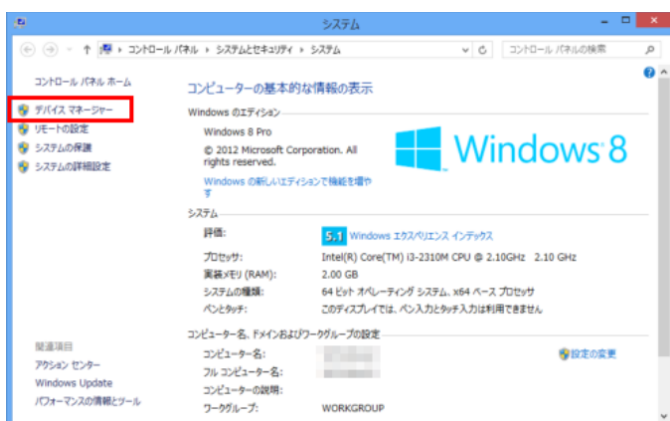


## Windows8 の場合

- ① デスクトップ画面でマウスを右上、または右下に移動すると、画面右端にメニューバー(チャーム)が表示されます。  
※デスクトップ画面が表示されていない(スタート画面が表示されている)場合は、スタート画面で「デスクトップ」タイルをクリックすると切り替えることができます。
- ② [設定]をクリックします。

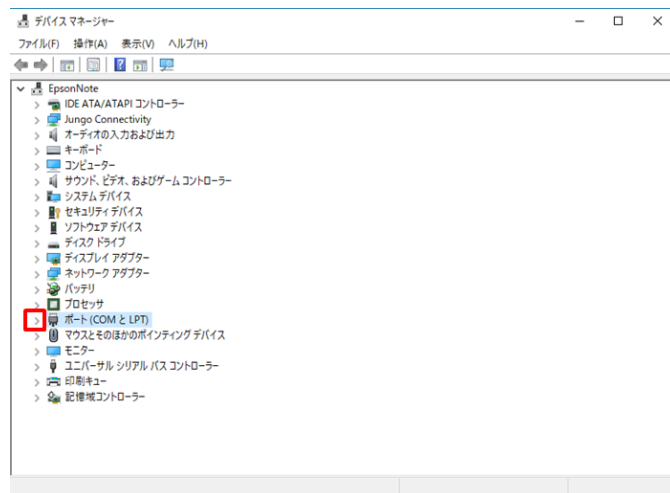


- ③ [PC]情報をクリックします。
- ④ 「デバイスマネージャー」をクリックします。

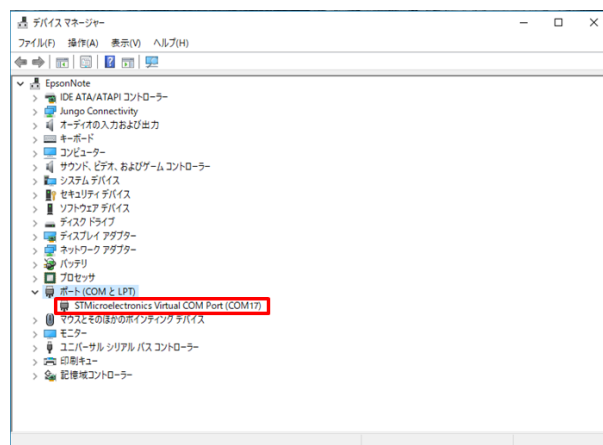


### 3. ドライバを確認する。

ポート(COMとLPT)の左にある「>」をクリックします。



STMicroelectronics Virtual COM Port(COM00)と表示されていればドライバは正常にインストールされています。  
※00は番号です。PCの使用状況により異なります。



## お問い合わせ先

本製品のお問い合わせやご相談をメールで受け付けております。

お問い合わせ先:[support@cirland-ine.com](mailto:support@cirland-ine.com)

土日祝日と年末年始などにいただいたメールへのご回答は、翌営業日以降とさせていただきます。また、ご回答までにお時間がかかる場合もございます。予めご了承をお願いします。

この資料の内容は2022年9月現在のものです。

202209 第4版

## 株式会社サーランド・アイエヌイー

〒174-0041 東京都板橋区舟渡 1-7-3 安田工業センター2F

[support@cirland-ine.com](mailto:support@cirland-ine.com)